

## SISTEMA DE LAMINACIÓN AXIAL

### A-01 / A-01 G / A-01 LH / A-01 G LH

Ø Mango (D)	20 mm.	3/4"	16 mm.	5/8"
-------------	--------	------	--------	------

### Dimensiones generales

para roscas derechas

- A-01 solamente para uso fijo.
- A-01 G para uso fijo y rotativo.

A-01 LH, A-01 G LH (Los cabezales a izquierdas son dimensionalmente iguales que los cabezales a derechas pero se abren y cierran en sentido contrario).

- posición inclinación de los rodillos = 3°30'
- peso sin rodillos = aprox. 0,4 Kg.

a= Tirar para abrir

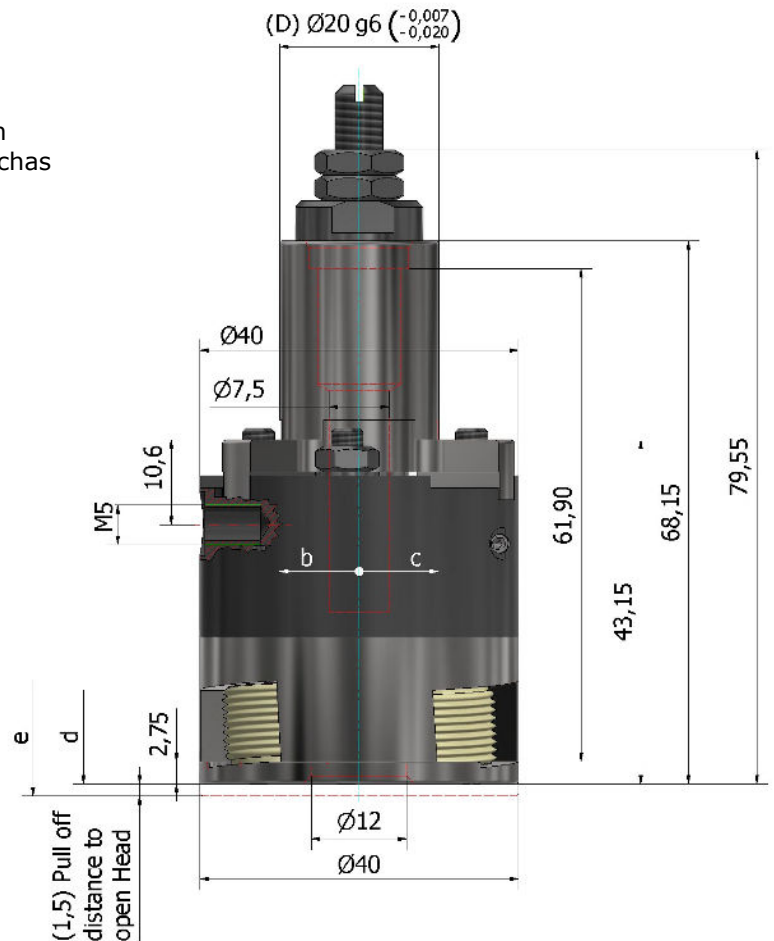
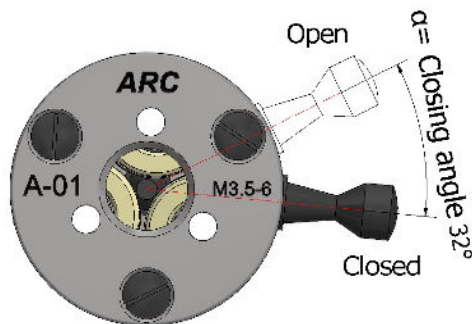
b= Cabezal abre tipo A-01 G, cierra tipo A-01

c= Cabezal abre tipo A-01, cierra tipo A-01 G

d= Cabezal de roscar cerrado

e= Cabezal de roscar abierto

α= Ángulo de cierre 32°

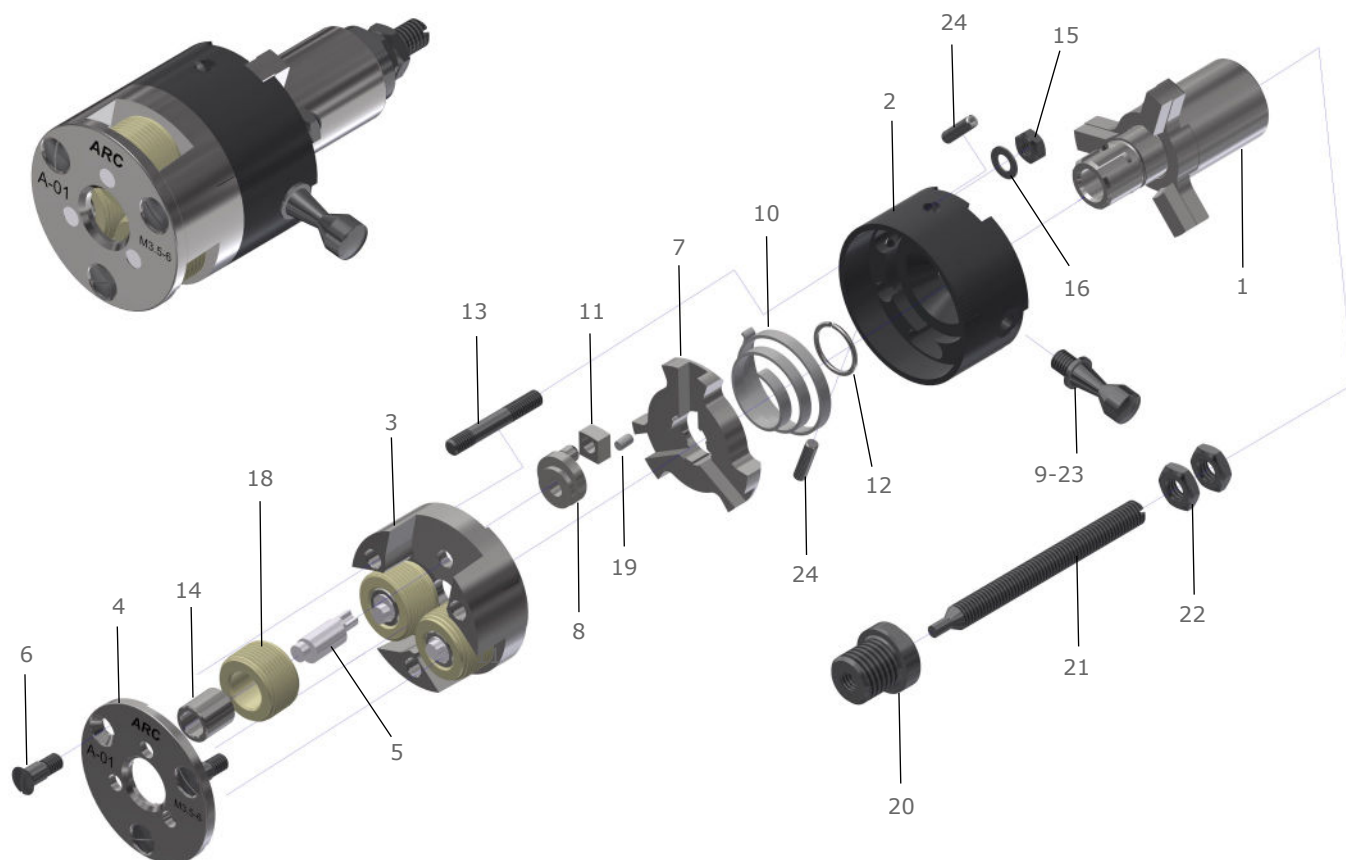


### Campos de trabajo

M	MF	UNC	UNF	BSW
M 3.5 x 0.6	M 4 ... 5 x 0.5	UNC 8 - 32	UNF 6 - 40	BSW 5/32 - 32 BSW 3/16... 7/32 - 24
M 4 x 0.7		UNC 10... 12 - 24	UNF 8 - 32	
M 4 ... 4.5 x 0.75		UNC 1/4 - 20	UNF 10 - 32	
M 5 x 0.8			UNF 12 - 28	
M 5 ... 5.5 x 0.9			UNF 1/4 - 28	
M 6 x 1				
BSF	RAA			
BSF 3/16 - 32	Ø3.5 ... Ø4 x 0,5 ~ Ø5.5 ... Ø6 x 1.2			
BSF 7/32 - 28				
BSF 1/4 - 26				

## Repuestos para Cabezales

A-01 / A-01 G / A-01 LH / A-01 G LH



### Lista de piezas de repuesto

Nº pieza	Cant.	Descripción
1	1	Mango
2	1	Carter de Resorte
3	1	Placa Trasera
4	1	Placa Delantera
5	3	Excéntrica
6	3	Tornillo Fijación
7	1	Leva de Disparo
8	3	Leva de Excéntrica
9-23	1	Empuñadura
10	1	Muelle
11	3	Corredera Leva Excéntrica
12	1	Arillo Cabezal

Nº pieza	Cant.	Descripción
13	3	Tornillo de Unión
14	3	Buje, Metal Duro
15	3	Tuerca Fijación
16	3	Arandela Fijación
18	3	Rodillo
19	3	Fija Leva
20	1	Turca del Tope
21	1	Tornillo del Tope
22	2	Contratuerca del Tope