

SISTEMA DE LAMINACIÓN AXIAL

A-23 / A-23 G / A-23 LH / A-23 G LH

Ø Mango (D)	25	30	1"	1"1/4	1"1/2	VDI 25	VDI 30	VDI 40
	mm.	mm.						

Dimensiones generales

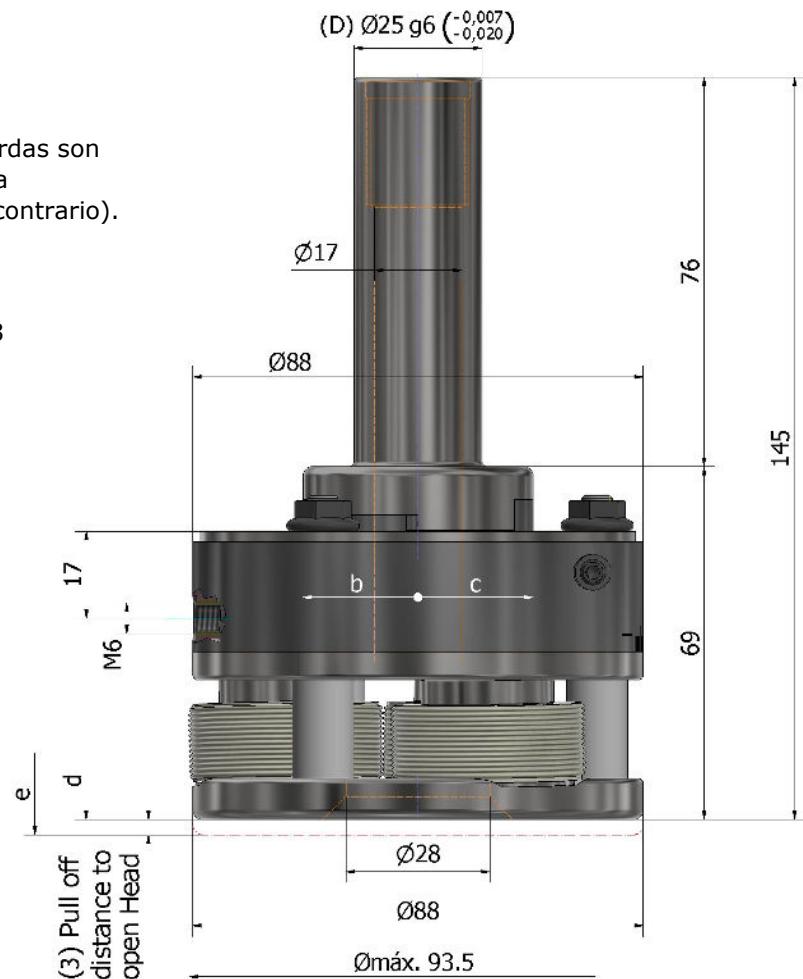
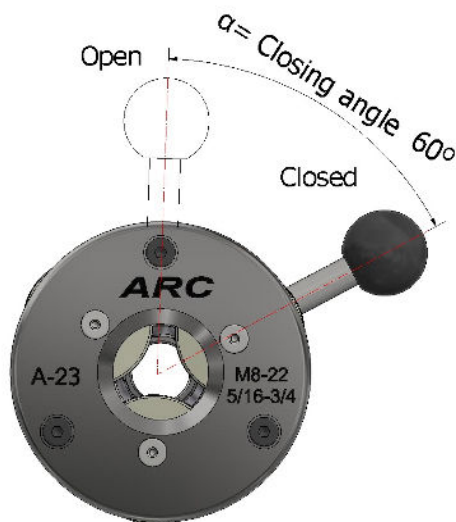
para roscas derechas

- A-23 solamente para uso fijo.
- A-23 G para uso fijo y rotativo.
- A-23 LH, A-23 G LH (Los cabezales a izquierdas son dimensionalmente iguales que los cabezales a derechas pero se abren y cierran en sentido contrario).
- posición inclinación de los rodillos = 1°25'
- peso sin rodillos = aprox. 1,8Kg.

a= Tirar para abrir

b= Cabezal abre tipo A-23 G, cierra tipo A-23

c= Cabeza abre tipo A-23, cierra tipo A-23 G

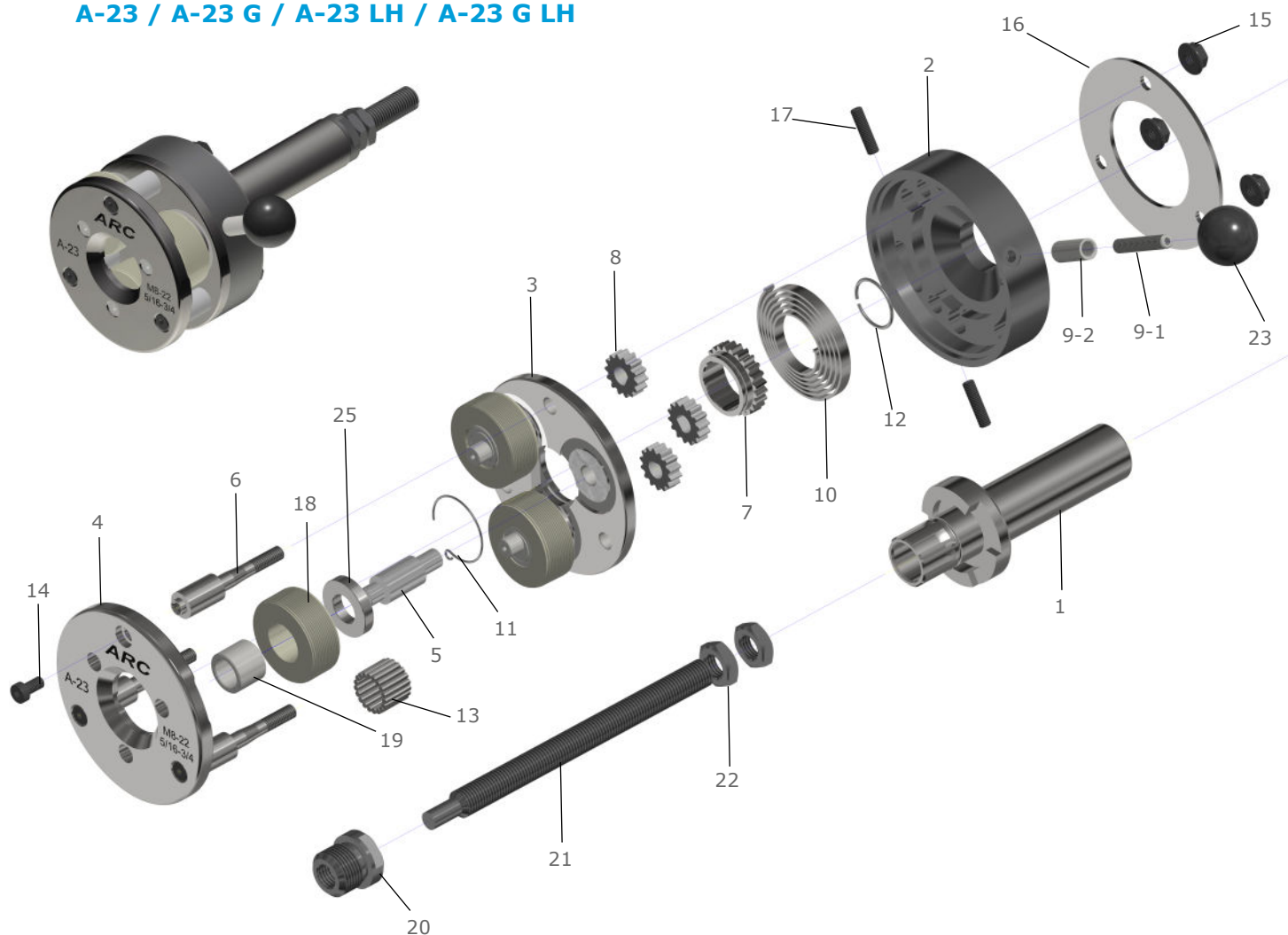


Campos de trabajo

MF	UN / UNF / UNEF	BSFS	G	NPT NPTF
M 8 ... 10 x 0.5	UNEF 5/16... 3/8 - 32	BSFS 5/16... 3/8 - 32	G 1/8 - 28	NPT 1/8 - 27
M 8 ... 10 x 0.75	UNEF 3/8... 7/16 - 32	BSFS 7/16... 1/2 - 26	G 1/4 - 19	NPT 1/4 - 18
M 10 ... 12x 0,75	UNEF 7/16... 1/2 - 28	BSFS 1/2... 9/16 - 20	G 3/8 - 19	NPT 3/8 - 18
M 10 ... 12x 1	UN 7/16... 1/2 - 32	BSFS 1/2... 9/16 - 26		
M 12 ... 14x 1	UN 1/2... 9/16 - 20	BSFS 9/16... 5/8 - 20		
M 14 ... 16x 1	UN 1/2... 9/16 - 28	BSFS 9/16... 5/8 - 26		NPTF 1/8 - 27
M 16 ... 18x 1	UN 1/2... 9/16 - 32	BSFS 5/8... 11/16 - 20		NPTF 1/4 - 18
M 18 ... 20x 1	UNF 9/16... 5/8 - 18	BSFS 5/8... 11/16 - 26		NPTF 3/8 - 18
M 14 ... 16x 1.25	UN 9/16... 5/8 - 20	BSFS 3/4... 13/16 - 26		
M 16 ... 18x 1.5	UNEF 9/16... 5/8 - 24	BSFS 3/4... 13/16 - 20		
M 18 ... 20x 1.5	UN 9/16... 5/8 - 28	BSFS 3/4... 13/16 - 16		
M 20 ... 22x 1.5	UN 9/16... 5/8 - 32	BSFS 13/16... 7/8 - 20		
	UN 5/8... 11/16 - 16			
	UN 5/8... 11/16 - 20			
	UNEF 5/8... 11/16 - 24			
	UN 5/8... 11/16 - 28			
	UNF 11/16... 3/4 - 16			
	UNEF 11/16... 3/4 - 20			
	UN 3/4... 13/16 - 16			
	UNEF 3/4... 13/16 - 20			
	UNEF 13/16... 7/8 - 20			

Repuestos para Cabezales

A-23 / A-23 G / A-23 LH / A-23 G LH



Lista de piezas de repuesto

Nº pieza	Cant.	Descripción
1	1	Mango
2	1	Carter de Resorte
3	1	Placa Trasera
4	1	Placa Delantera
5	3	Excéntrica
6	3	Columna
7	1	Piñón Central
8	3	Piñón Satélite
9-1	1	Espárrago Empuñadura
9-2	1	Casquillo Empuñadura
10	1	Muelle
11	1	Anillo Cabezal

Nº pieza	Cant.	Descripción
12	1	Arillo Cabezal
13**	57	Agujas
14	3	Tornillo Fijación
15	3	Tuerca Fijación
16	1	Tapa de Obturación
17	2	Espárrago Cabezal
18	3	Rodillo
20	1	Turca del Tope
21	1	Tornillo del Tope
22	2	Contratuerca del Tope
25	3	Suplemento de Rodillos

** bajo petición se puede suministrar con bujes de metal duro. Nº pieza: 19 Cantidad: 3