

## SISTEMA DE LAMINACIÓN AXIAL

### A-34 / A-34 G / A-34 LH / A-34 G LH

Ø Mango (D)	25	30	1"	1"1/4	1"1/2	VDI 25	VDI 30	VDI 40
	mm.	mm.						

### Dimensiones generales

para roscas derechas

- A-34 solamente para uso fijo.
- A-34 G para uso fijo y rotativo.
- A-34 LH, A-34 G LH (Los cabezales a izquierdas son dimensionalmente iguales que los cabezales a derechas pero se abren y cierran en sentido contrario).
- posición inclinación de los rodillos = 1°15
- peso sin rodillos = aprox. 3.5 Kg.

a= Tirar para abrir

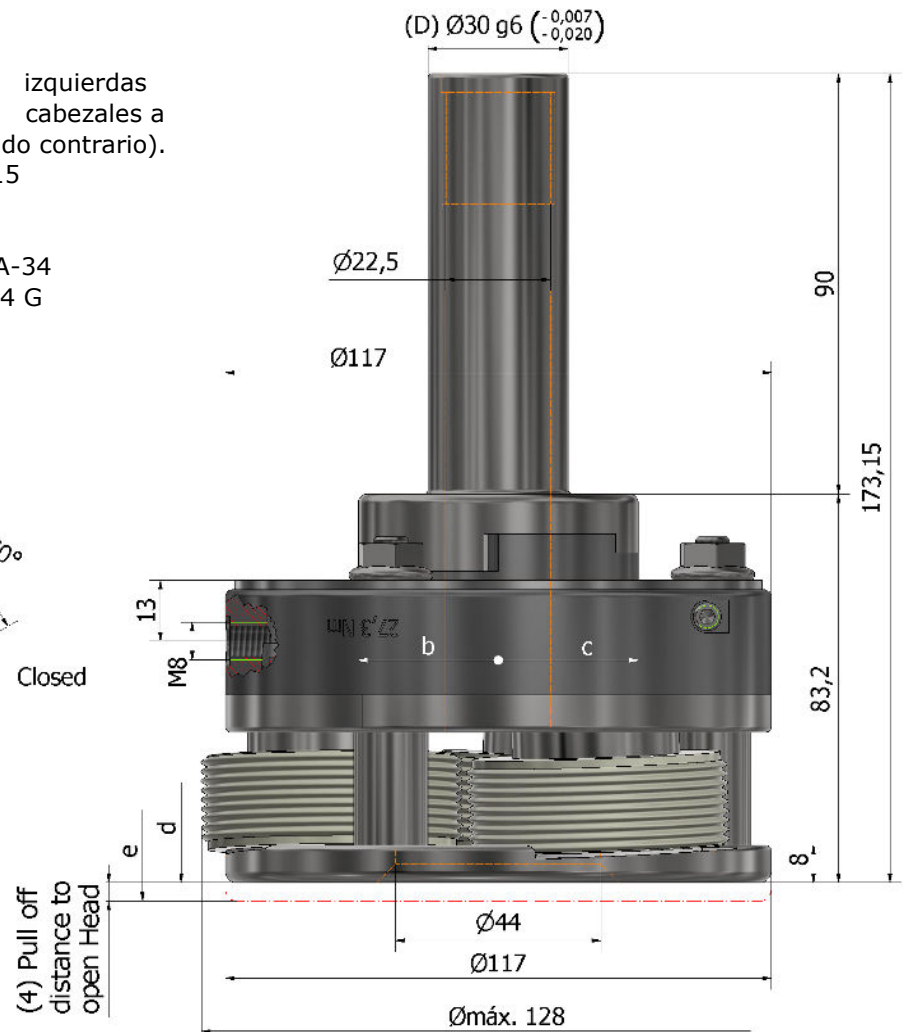
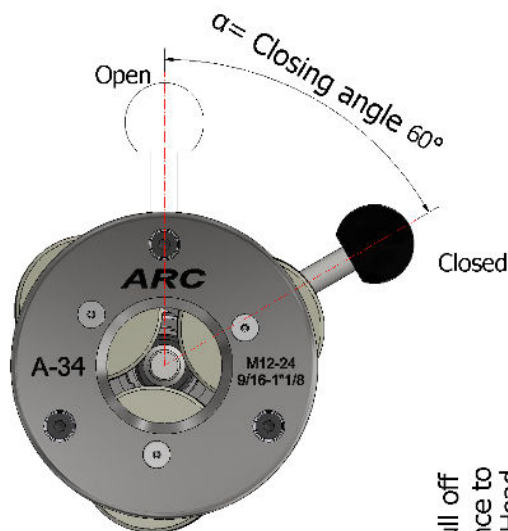
b= Cabezal abre tipo A-34 G, cierra tipo A-34

c= Cabeza abre tipo A-34, cierra tipo A-34 G

d= Cabezal de roscar cerrado

e= Cabeza de roscar abierto

α= Ángulo de cierre 60°

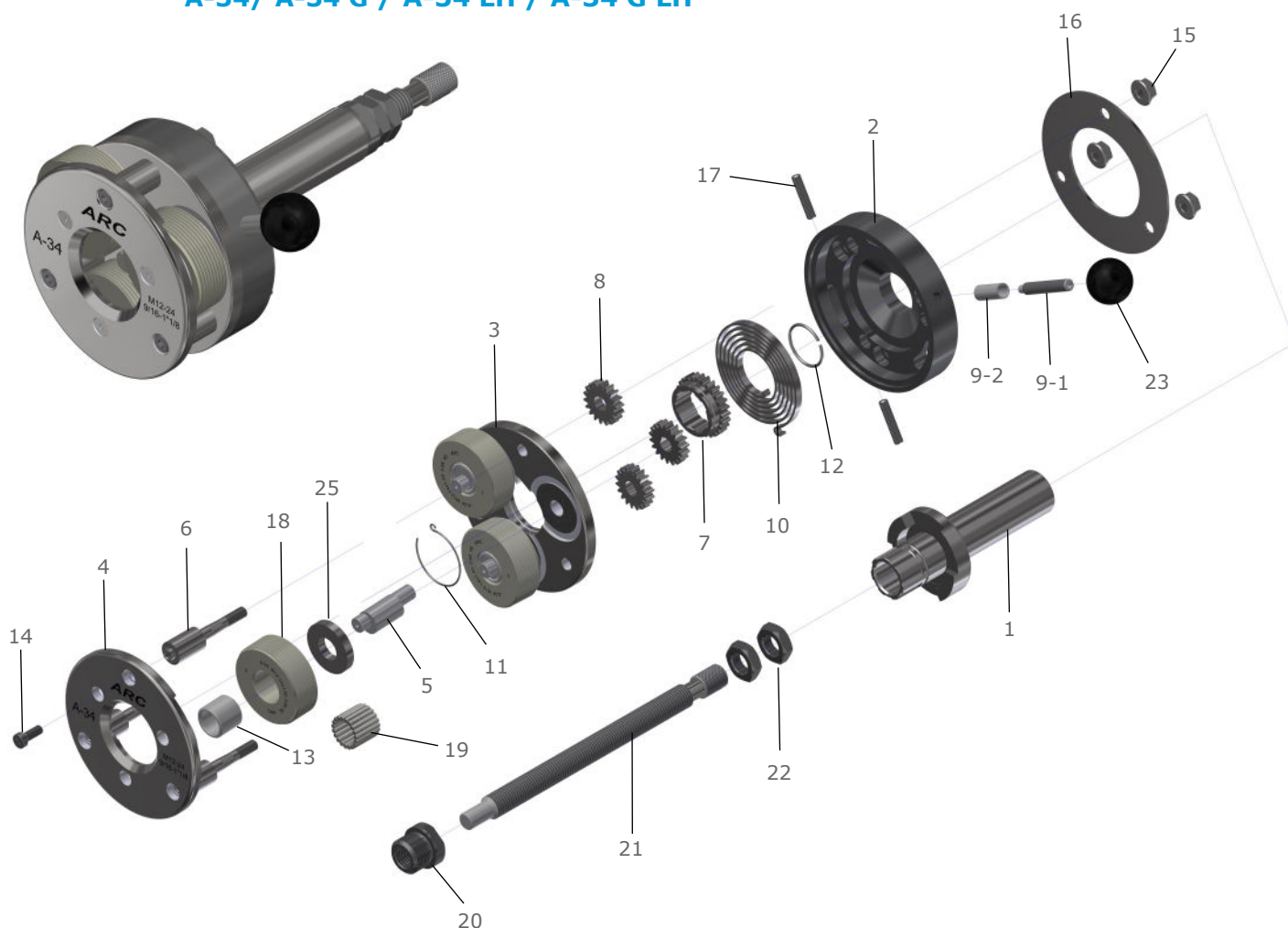


### Campos de trabajo

MF	UN / UNF / UNEF	NPT / NPTF	G	BSFS
MF 12 ... 14 x 1	UNEF 1/2 - 28	NPT 3/4 - 14	G 3/8 - 19	BSFS 9/16... 5/8 - 26
MF 14 ... 16 x 1	UN 5/8... 11/16 - 28	NPT 1/2 - 14	G 1/2 - 14	BSFS 9/16... 5/8 - 20
MF 16 ... 18 x 1	UN 11/16... 3/4 - 28	NPT 3/8 - 18	G 5/8 - 14	BSFS 5/8... 11/16 - 26
MF 18 ... 20 x 1	UN 3/4... 13/16 - 28	NPTF 3/4 - 14	G 3/4 - 14	BSFS 5/8... 11/16 - 20
MF 18 ... 20 x 1.5	UNEF 9/16... 5/8 - 24	NPTF 1/2 - 14	G 7/8 - 14	BSFS 11/16... 3/4 - 26
MF 16 ... 18 x 1.5	UNEF 5/8... 11/16 - 24	NPTF 3/8 - 18		BSFS 11/16... 3/4 - 20
MF 18 ... 20 x 1.5	UN 5/8... 11/16 - 20			BSFS 11/16... 3/4 - 16
MF 20 ... 22 x 1.5	UNEF 3/4... 13/16 - 20			BSFS 3/4... 13/16 - 26
MF 22 ... 24 x 1.5	UNEF 13/16... 7/8 - 20			BSFS 3/4... 13/16 - 20
MF 24 ... 27 x 1.5	UNEF 7/8... 15/16 - 20			BSFS 3/4... 13/16 - 16
MF 27 ... 30 x 1.5	UNEF 15/16... 1 - 20			BSFS 13/16... 7/8 - 20
	UNF 5/8 - 18			BSFS 7/8... 15/16 - 20
	UNEF 11/16 ... 11/8 - 18			BSFS 15/16... 1 - 20
	UNF 11/16... 3/4 - 16			BSFS 11/8 - 12
	UNF 3/4... 13/16 - 16			BSFS 11/16 - 10
	UN 7/8... 15/16 - 16			
	UNF 7/8 - 14			
	UN 7/8... 15/16 - 12			
	UNF 1 - 12			

## Repuestos para Cabezales

A-34/ A-34 G / A-34 LH / A-34 G LH



### Lista de piezas de repuesto

Nº pieza	Cant.	Descripción
1	1	Mango
2	1	Carter de Resorte
3	1	Placa Trasera
4	1	Placa Delantera
5	3	Excéntrica
6	3	Columna
7	1	Piñón Central
8	3	Piñón Satélite
9-1	1	Espárrago Empuñadura
9-2	1	Casquillo Empuñadura
10	1	Muelle
11	1	Anillo Cabezal

Nº pieza	Cant.	Descripción
12	1	Arillo Cabezal
13**	72	Agujas
14	3	Tornillo Fijación
15	3	Tuerca Fijación
16	1	Tapa de Obturación
17	2	Espárrago Cabezal
18	3	Rodillo
20	1	Turca del Tope
21	1	Tornillo del Tope
22	2	Contratuerca del Tope
25	3	Suplemento de Rodillos

\*\* bajo petición se puede suministrar con bujes de metal duro. Nº pieza: 19 Cantidad: 3