

SISTEMA DE LAMINACIÓN AXIAL



A-2x286 / A-2x286 G

Ø Mango (D)	25	30	1"	1"1/4	1"1/2	VDI 25	VDI 30	VDI 40
	mm.	mm.						

Dimensiones generales

para roscas derechas

- A-2x286 solamente para uso fijo.
- A-2x286 G para uso fijo y rotativo.
- posición inclinación de los rodillos = 3°
- peso sin rodillos = aprox. 1,8Kg.

a= Tirar para abrir

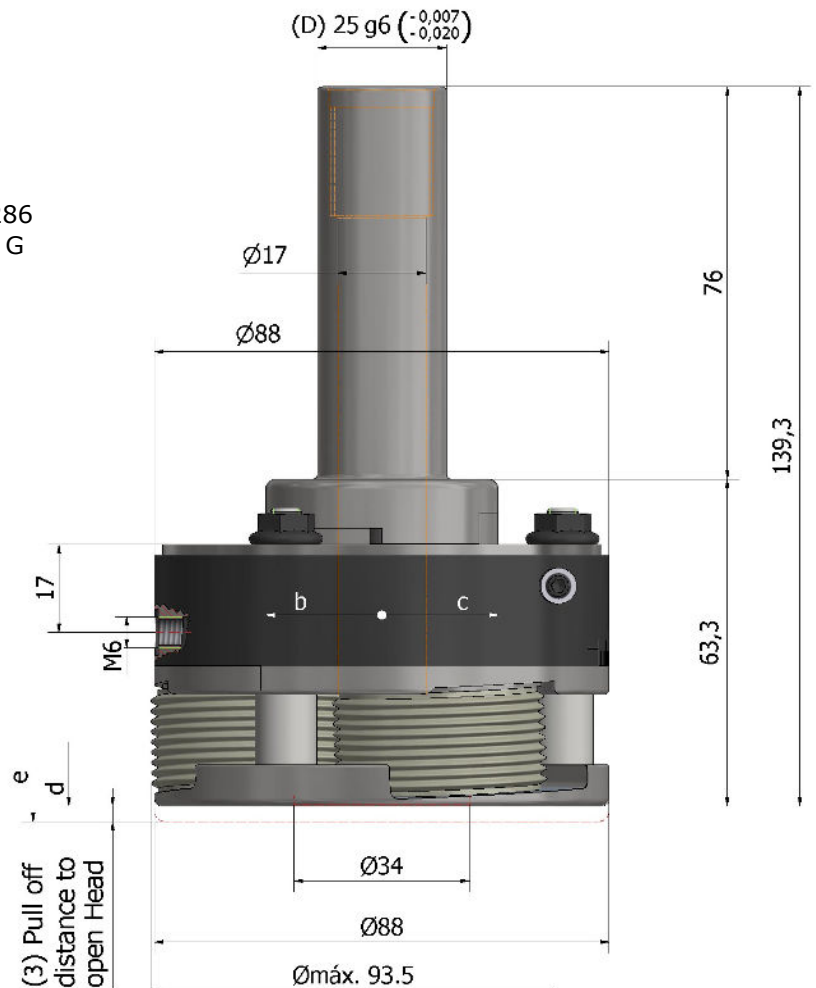
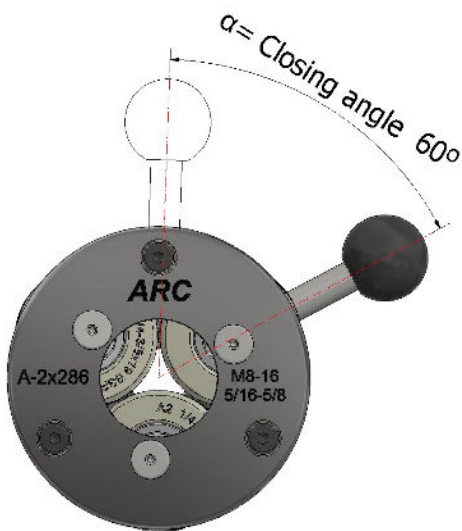
b= Cabezal abre tipo A-2x286 G, cierra tipo A-2x286

c= Cabeza abre tipo A-2x286, cierra tipo A-2x286 G

d= Cabezal de roscar cerrado

e= Cabeza de roscar abierto

α= Ángulo de cierre 60°

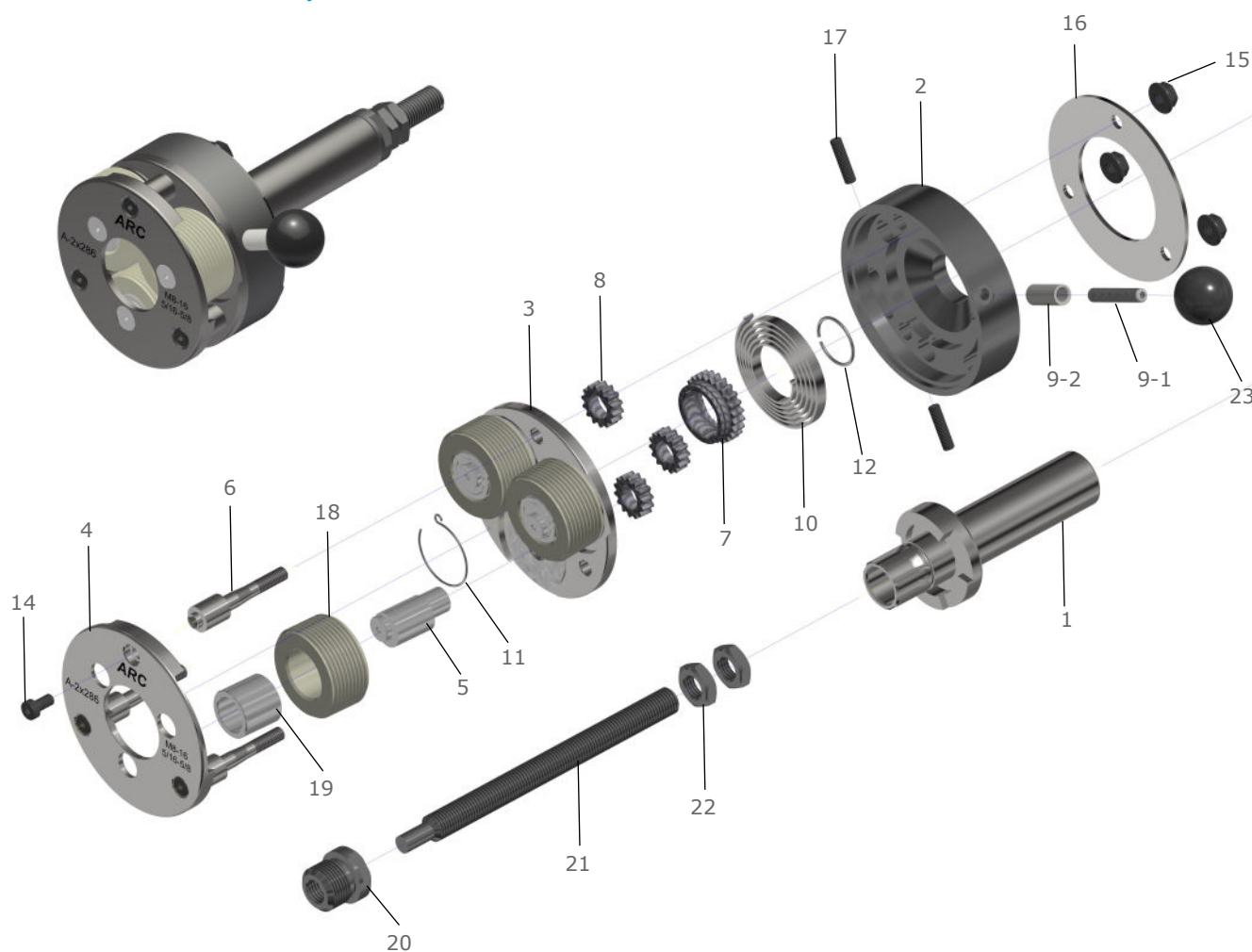


Campos de trabajo

M	MF	UNC	UNF	BSW
M 8 ... 10 x 1,25 M 10 ... 12 x 1,5 M 12 ... 14 x 1,75 M 14 ... 16 x 2	MF 8 ... 10 x 1 MF 10 ... 12 x 1,25 MF 12 ... 14 x 1,5	UNC 5/16 - 18 UNC 3/8 - 16 UNC 7/16 - 14 UNC 1/2 - 13 UNC 9/16 - 12 UNC 5/8 - 11	UNF 5/16... 3/8 - 24 UNF 7/16... 1/2 - 20 UNF 9/16... 5/8 - 18	BSW 5/16 - 18 BSW 3/8 - 16 BSW 7/16 - 14 BSW 1/2... 9/16 - 12 BSW 5/8 - 11
BSF	G	RD	NPT NPTF	RAA RGE
BSF 5/16 - 22 BSF 3/8 - 20 BSF 7/16 - 18 BSF 1/2... 9/16 - 16 BSF 5/8... 11/16 - 14	G 1/8 - 28 G 1/4 - 19 G 3/8 - 19	Rd 16 x 1/8	NPT 1/8 - 27 NPT 1/4 - 18 NPT 3/8 - 18 NPTF 1/8 - 27 NPTF 1/4 - 18 NPTF 3/8 - 18	Ø8 ... Ø 10 x 0,5 ~ Ø14 ... Ø 16 x 2,0

Repuestos para Cabezales

A-2x286 / A-2x286 G



Lista de piezas de repuesto

Nº pieza	Cant.	Descripción
1	1	Mango
2	1	Carter de Resorte
3	1	Placa Trasera
4	1	Placa Delantera
5	3	Excéntrica
6	3	Columna
7	1	Piñón Central
8	3	Piñón Satélite
9-1	1	Espárrago Empuñadura
9-2	1	Casquillo Empuñadura
10	1	Muelle
11	1	Anillo Cabezal

Nº pieza	Cant.	Descripción
12	1	Arillo Cabezal
14	3	Tornillo Fijación
15	3	Tuerca Fijación
16	1	Tapa de Obturación
17	2	Espárrago Cabezal
18	3	Rodillo
19	3	Buje, Metal Duro
20	1	Turca del Tope
21	1	Tornillo del Tope
22	2	Contratuerca del Tope